
Estudo perceptivo das distancias prosódicas dialectais

Elisa Fernández Rei
Instituto da Lingua Galega (USC)



INSTITUTO DA LINGUA GALEGA

Marco

- *Estudio perceptivo de la variación dialectal de la prosodia del gallego*: proxecto financiado polo MICINN; prazo de execución 2010-2013.

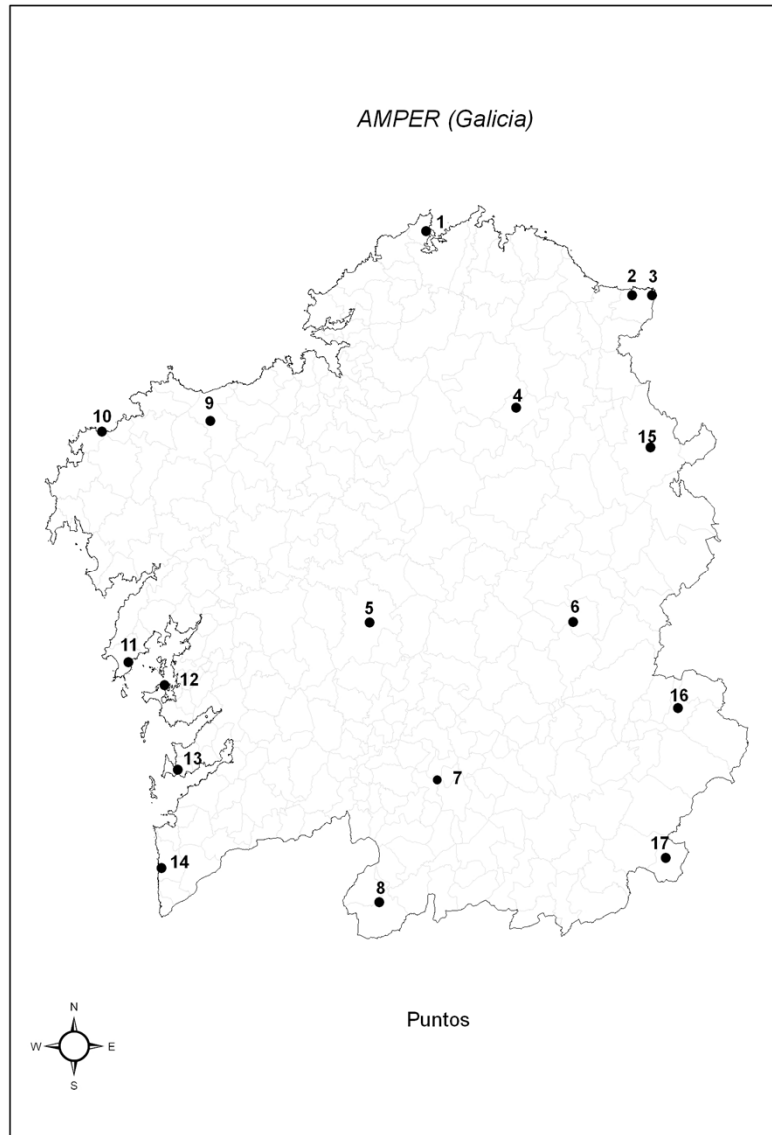


- TecAnDaLi: rede financiada pola Xunta de Galicia; prazo de execución 2012-2013.



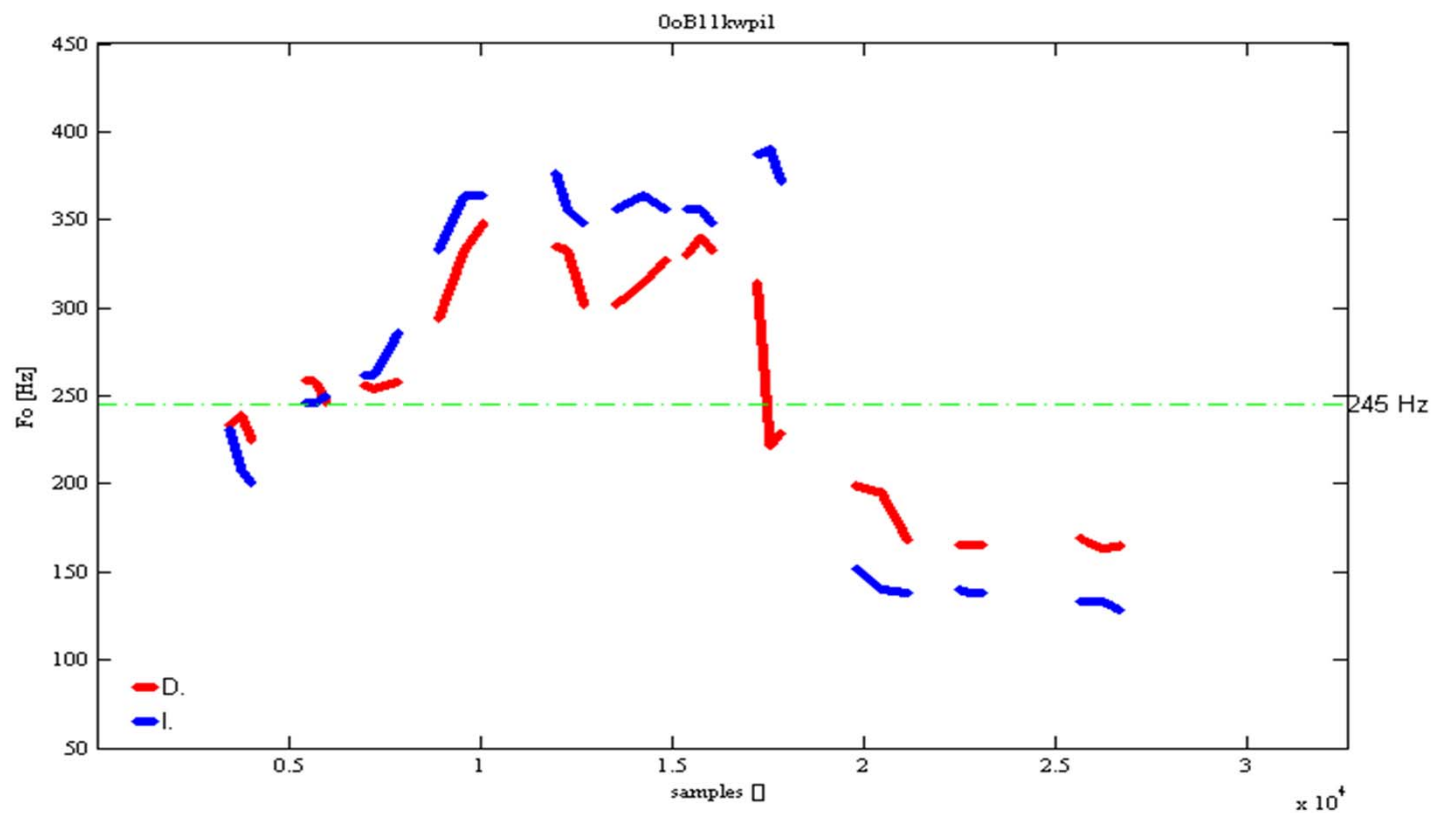
Antecedentes

- Avance da descrición da variación prosódica dialectal do galego e doutras variedades románicas.
- Busca de novas vías de explotación dos datos e de novas liñas de investigación

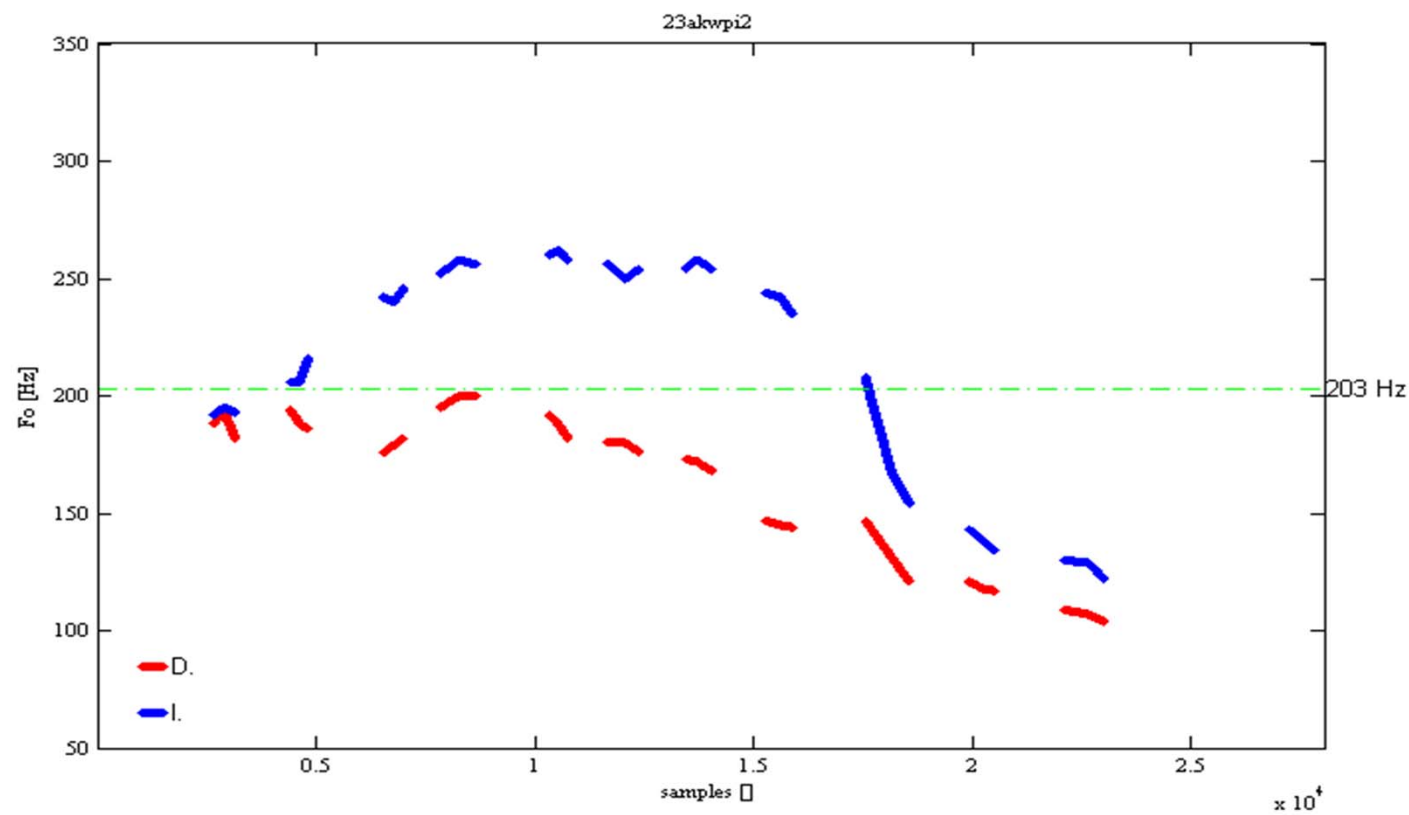


1. Cariño, *Cariño*, CARIÑO
2. Vilagoíz, *A Devesa*, RIBADEO
3. Ribadeo, *Ribadeo*, RIBADEO
4. A Feira do Monte, *Sistallo*, COSPEITO
5. Lalín, *Lalín*, LALÍN
6. A Cruz do Incio, *O Incio*, O INCIO
7. Allariz, *Allariz*, ALLARIZ
8. Cruces, *Lobios*, LOBIOS
9. Carballo, *Carballo*, CARBALLO
10. Camelle, *Camelle*, CAMARIÑAS
11. Santa Uxía de Ribeira, *Ribeira*, RIBEIRA
12. O Grove, *O Grove*, O GROVE
13. Nerga, *O Hío*, CANGAS
14. O Arrabal, *Oia*, OIA
15. A Fonsagrada, *A Fonsagrada*, A FONSAGRADA
16. O Barco, *O Barco*, O BARCO DE VALDEORRAS
17. A Mezquita, *A Mezquita*, A MEZQUITA

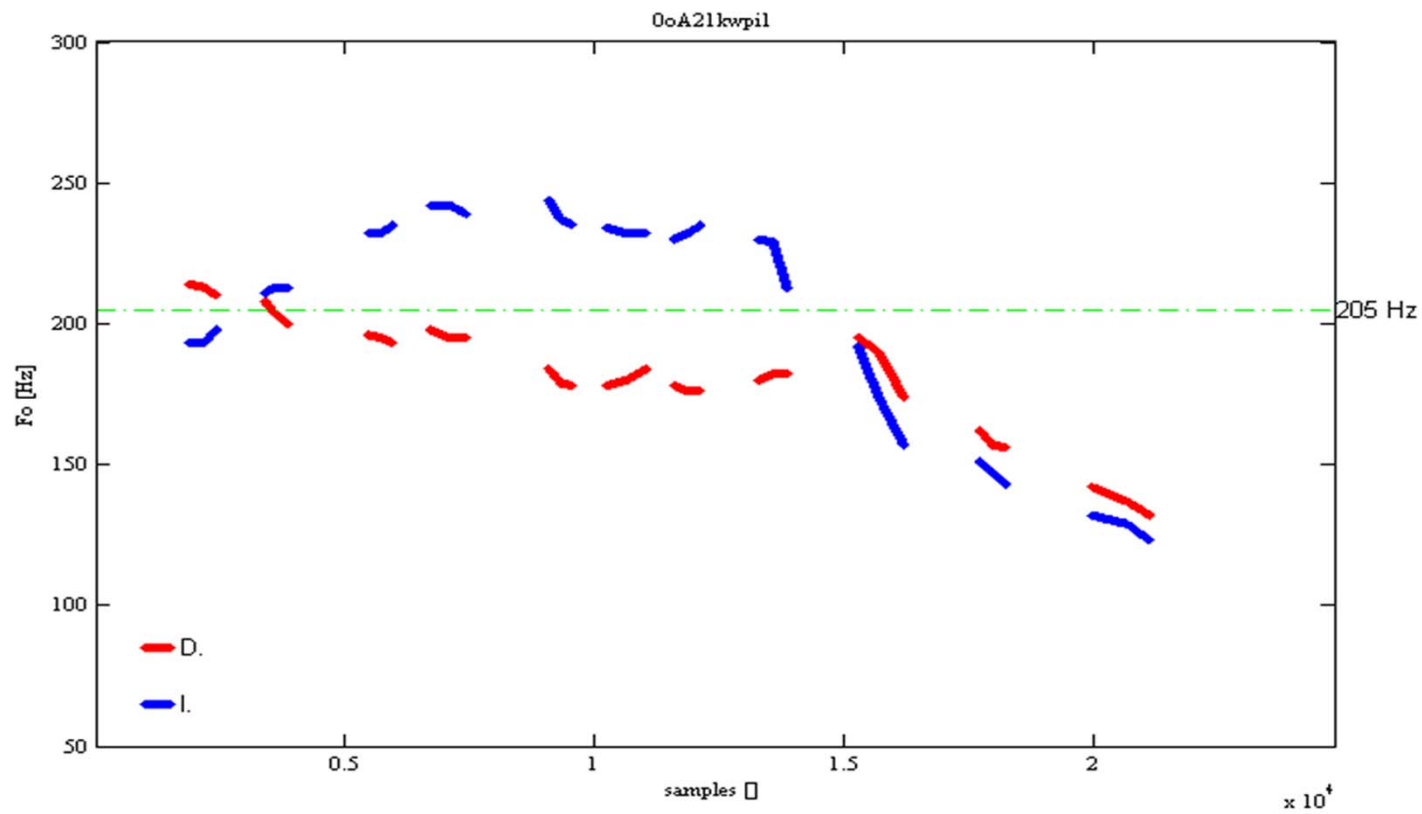
Carballo: O ferrolán falaba co cómico



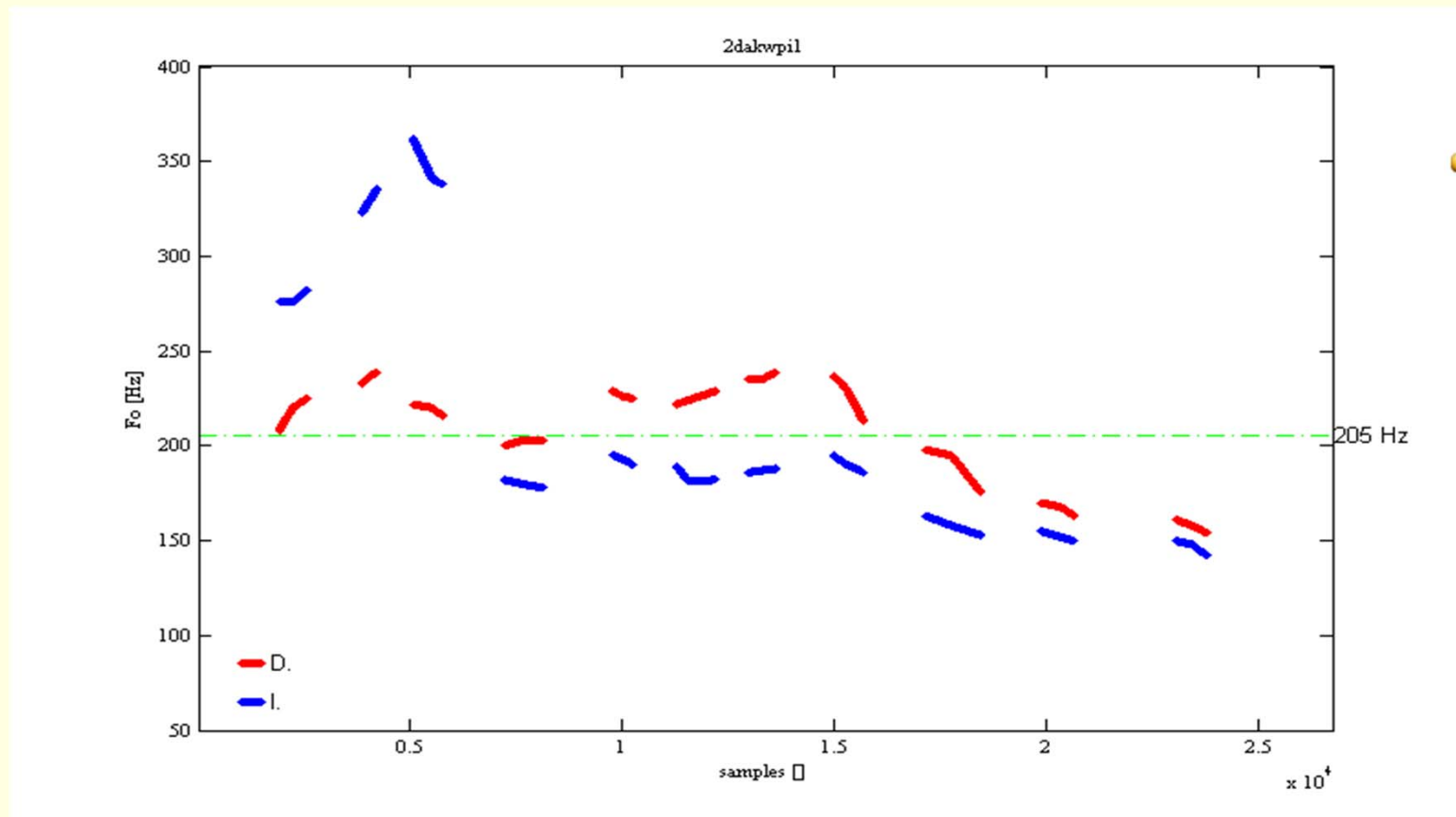
O Incio: O ferrolán falaba co cómico



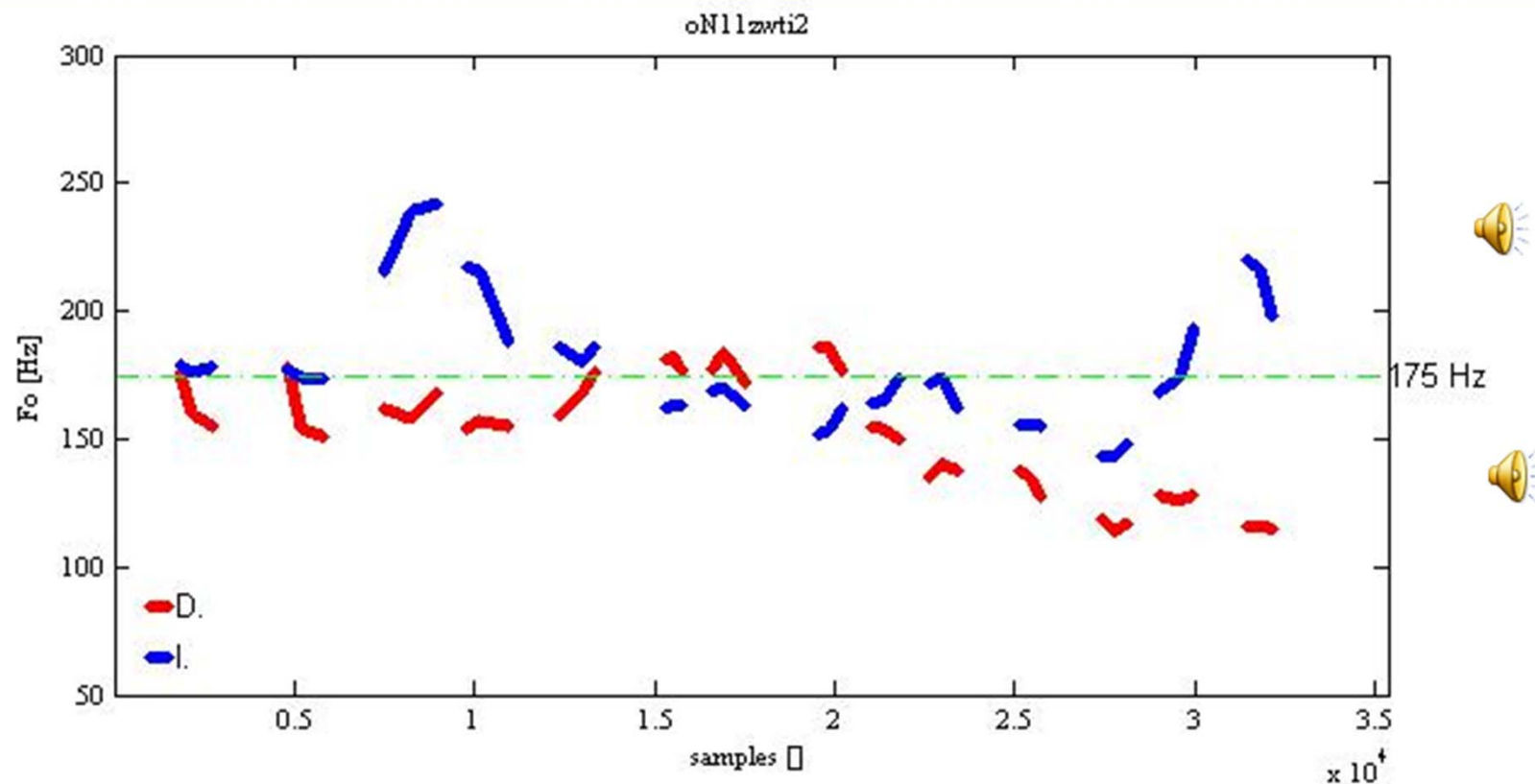
Ribadeo: O ferrolán falaba co cómico



Camelle: O ferrolán falaba co cómico



O Hío (Cangas)

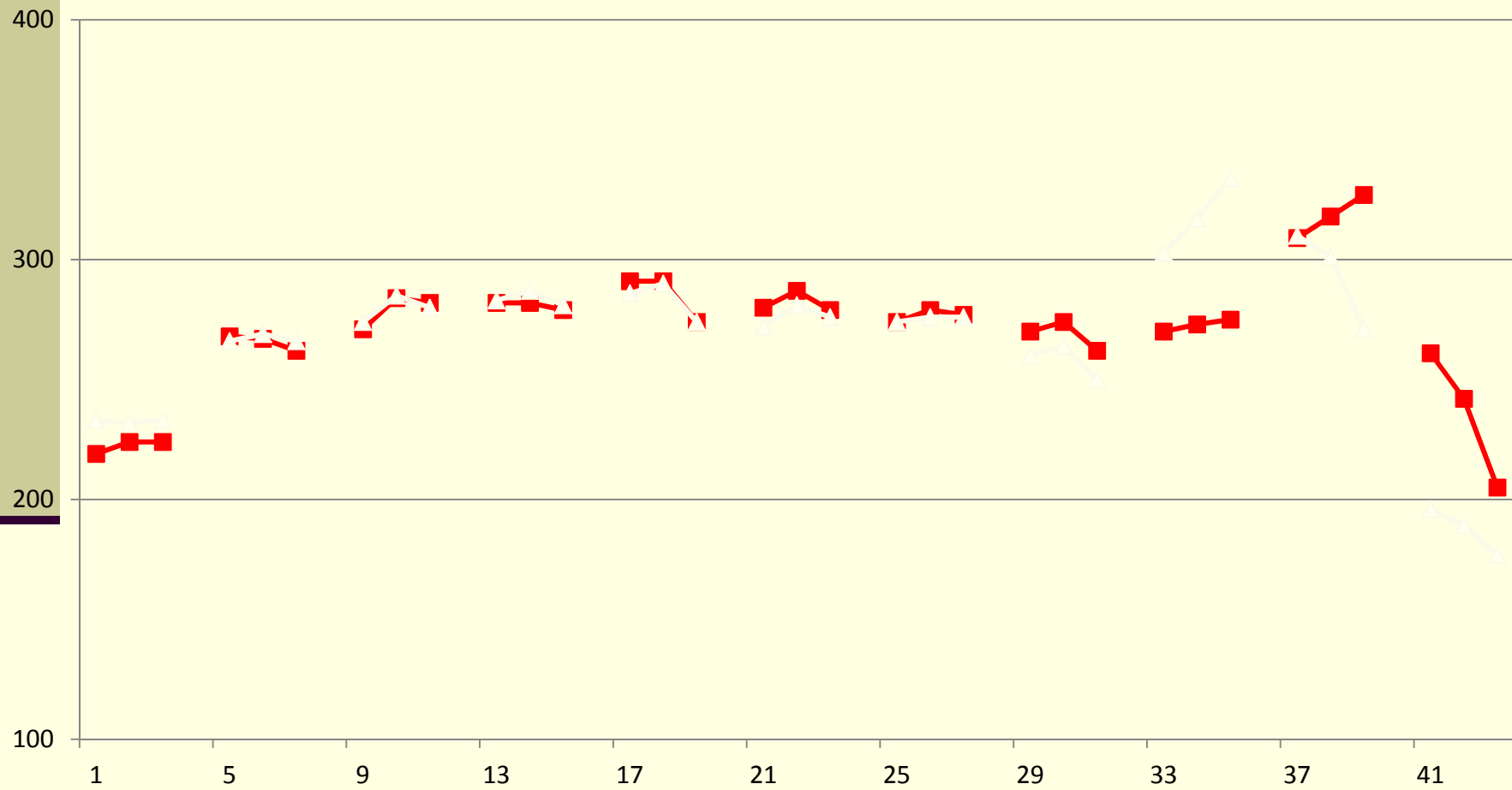


O Grove



■ final grave

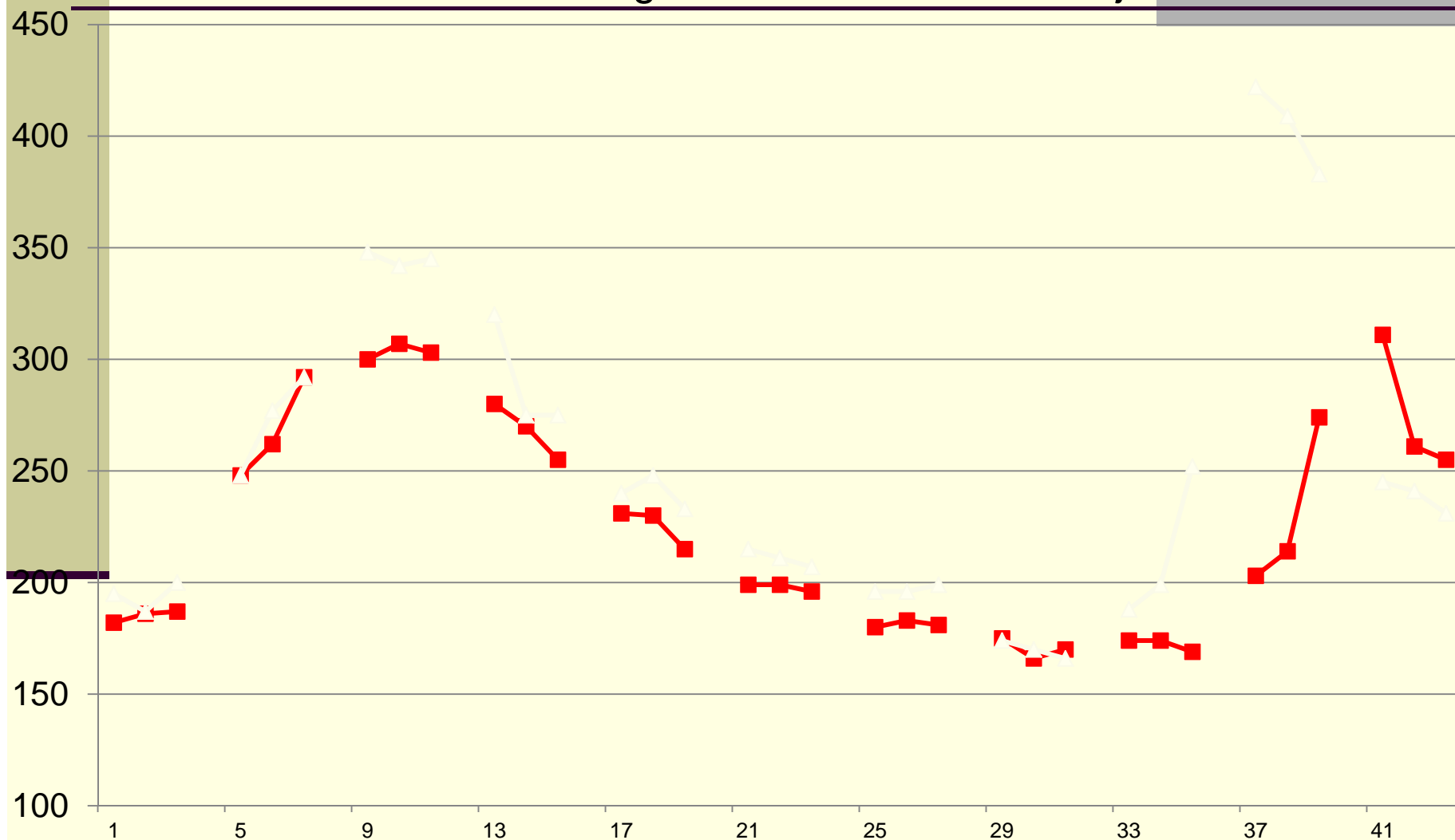
▲ final esdrújulo



Oia

■ final grave

▲ final esdrújulo



Patrón común interrogativas

H+L* L-L%



Interrogativa 1

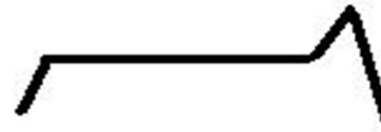


Interrogativa 2



Interrogativa 3

a



b

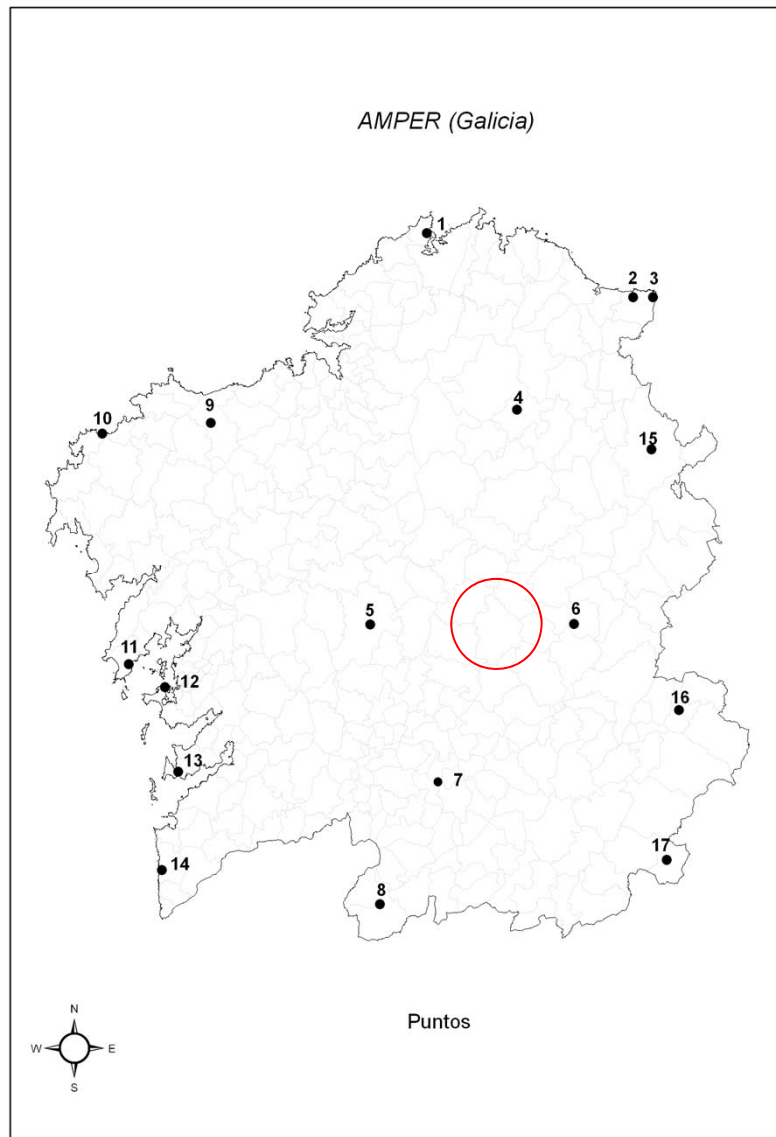


Interese do estudo perceptivo

- Constatar a representatividade dos datos recollidos.
- Corroborar a validez das estilizacións realizadas.
- Validar hipóteses fonolóxicas.
- Estudar a distancias prosódicas percibidas e a percepción que os falantes teñen das diferenzas prosódicas

Obxectivos dos tests perceptivos

- Validar os datos prosódicos recollidos
- Medir a distancia prosódica percibida en relación a outras variedades
- Determinar o efecto da pendente sobre a percepción do significado interrogativo



1. Cariño, *Cariño*, CARIÑO
2. Vilagoíz, *A Devesa*, RIBADEO
3. Ribadeo, *Ribadeo*, RIBADEO
4. A Feira do Monte, *Sistallo*, COSPEITO
5. Lalín, *Lalín*, LALÍN
6. A Cruz do Incio, *O Incio*, O INCIO
7. Allariz, *Allariz*, ALLARIZ
8. Cruces, *Lobios*, LOBIOS
9. Carballo, *Carballo*, CARBALLO
10. Camelle, *Camelle*, CAMARIÑAS
11. Santa Uxía de Ribeira, *Ribeira*, RIBEIRA
12. O Grove, *O Grove*, O GROVE
13. Nerga, *O Hío*, CANGAS
14. O Arrabal, *Oia*, OIA
15. A Fonsagrada, *A Fonsagrada*, A FONSAGRADA
16. O Barco, *O Barco*, O BARCO DE VALDEORRAS
17. A Mezquita, *A Mezquita*, A MEZQUITA

Test en Lalín

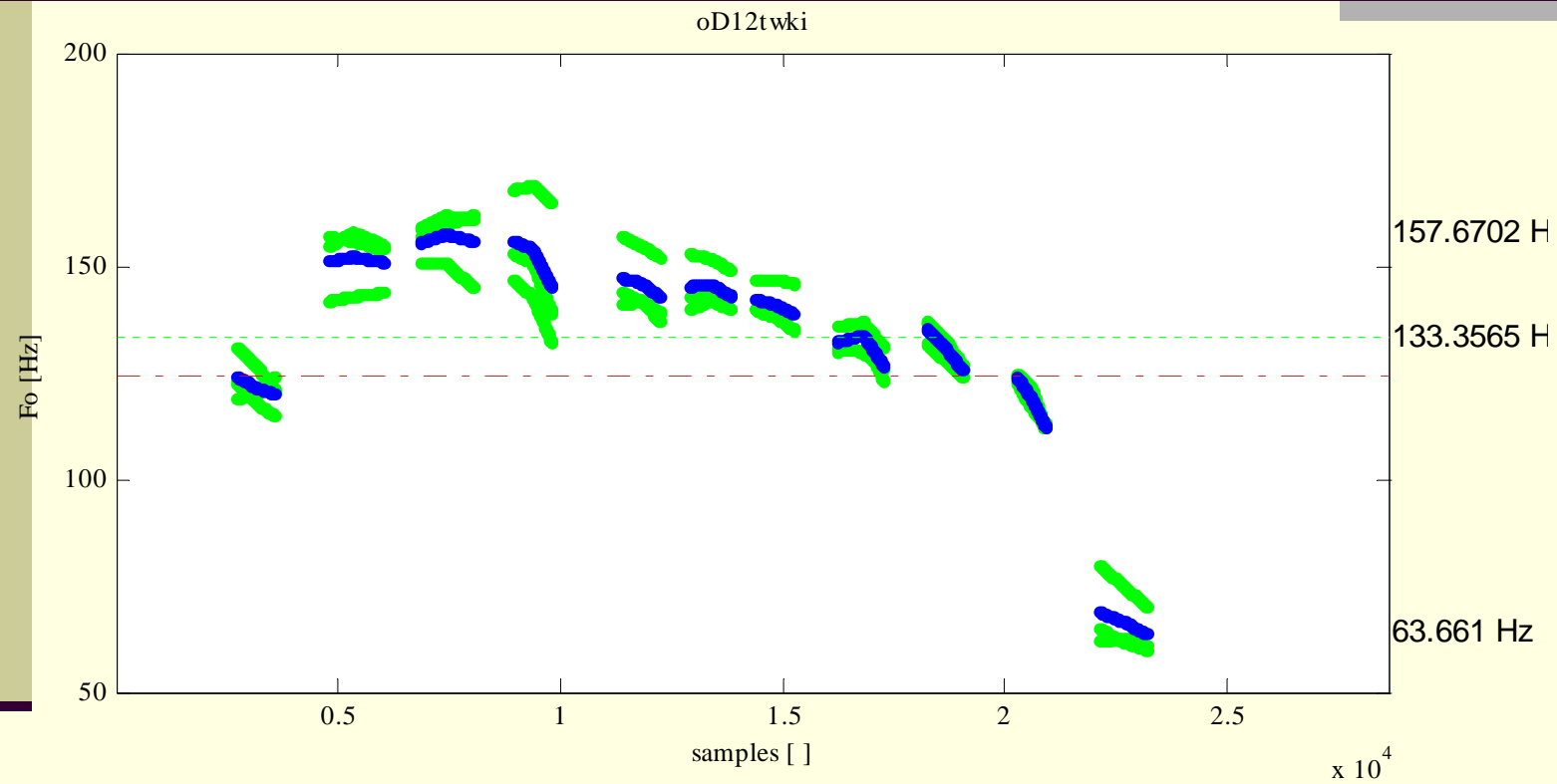
- 49 xuíces
- 16-17 anos
- Galego-falantes na súa maioría
- Os estímulos eran sintetizados



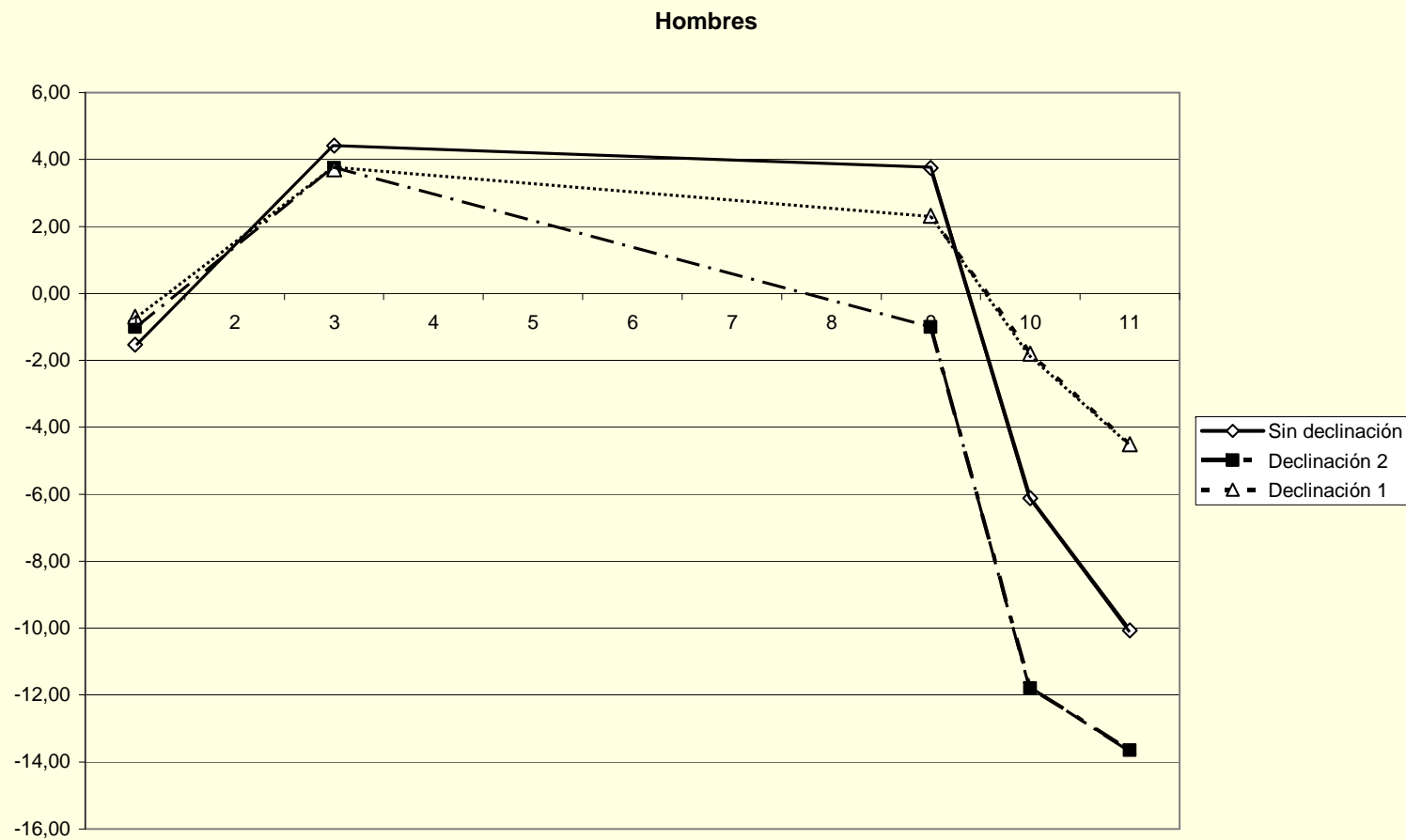
TEST 1: Representatividade

- 20 preguntas (=20 estímulos)
- Pergunta: ¿É interrogativo?
- Resposta (forzada): Si/Non
- 12 interrogativas e 8 enunciativas (sintetizadas a partir de enunciados reais producidos polo falante de Lalín)
- 4 preguntas de control (estímulos repetidos)

Efecto da pendente (Lalín)



Esquema das curvas de interrogativas da variedade común do galego



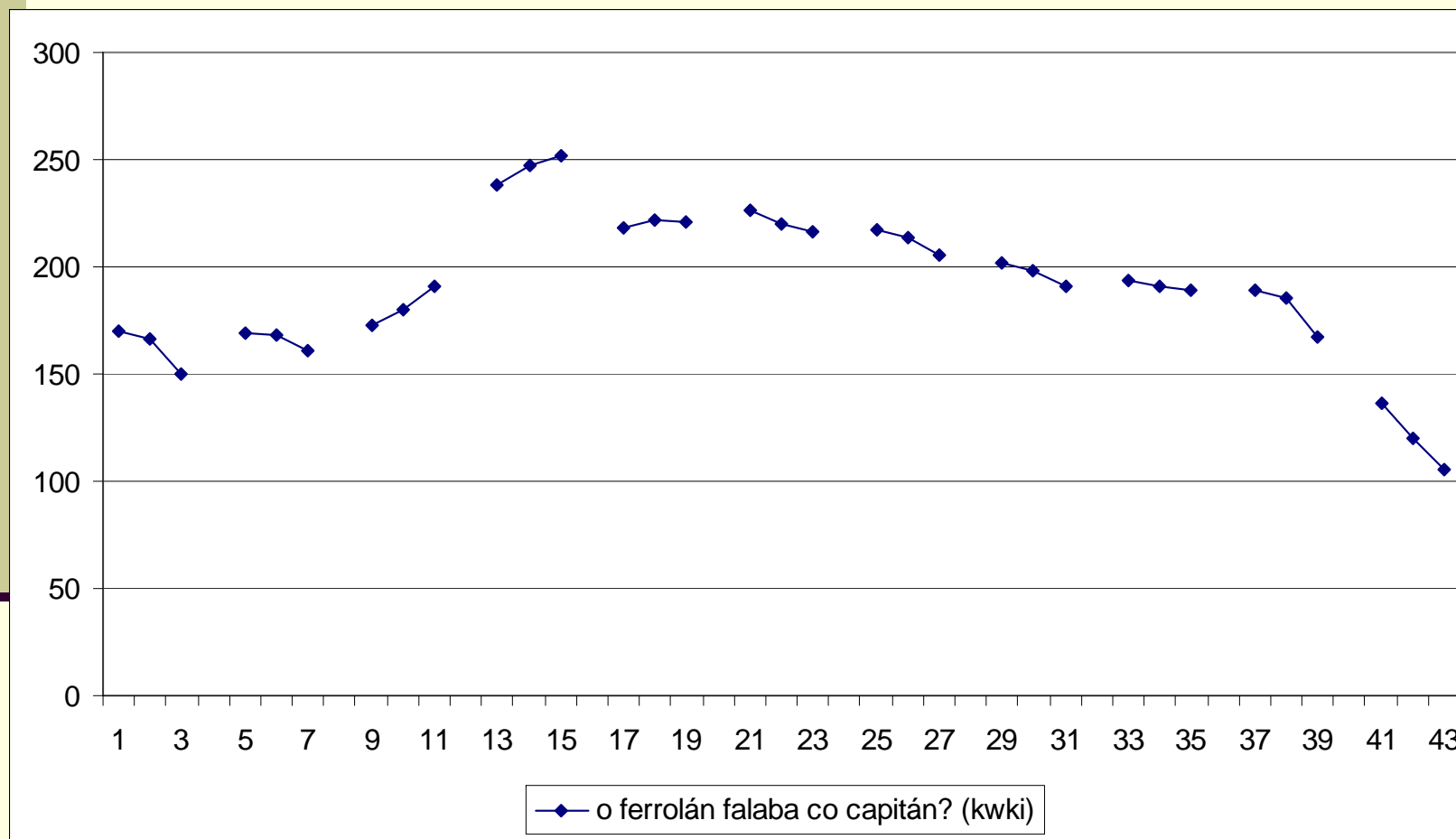
Test 3: Efecto da pendente

- 20 preguntas
 - 17 interrogativas e 3 enunciativas (distracción)
 - 3 preguntas de control
- Pregunta: ¿É interrogativa?
- Resposta (forzada): Sí/Non
- Estímulos manipulados a partir de 2 enunciados
- De cada enunciado obtivéronse 5 estímulos distintos
 - Manipulouse a distancia (e pendente) entre o pico inicial e a pretónica final (0Hz, 20Hz, 40Hz, 60Hz, 80Hz y 100Hz)

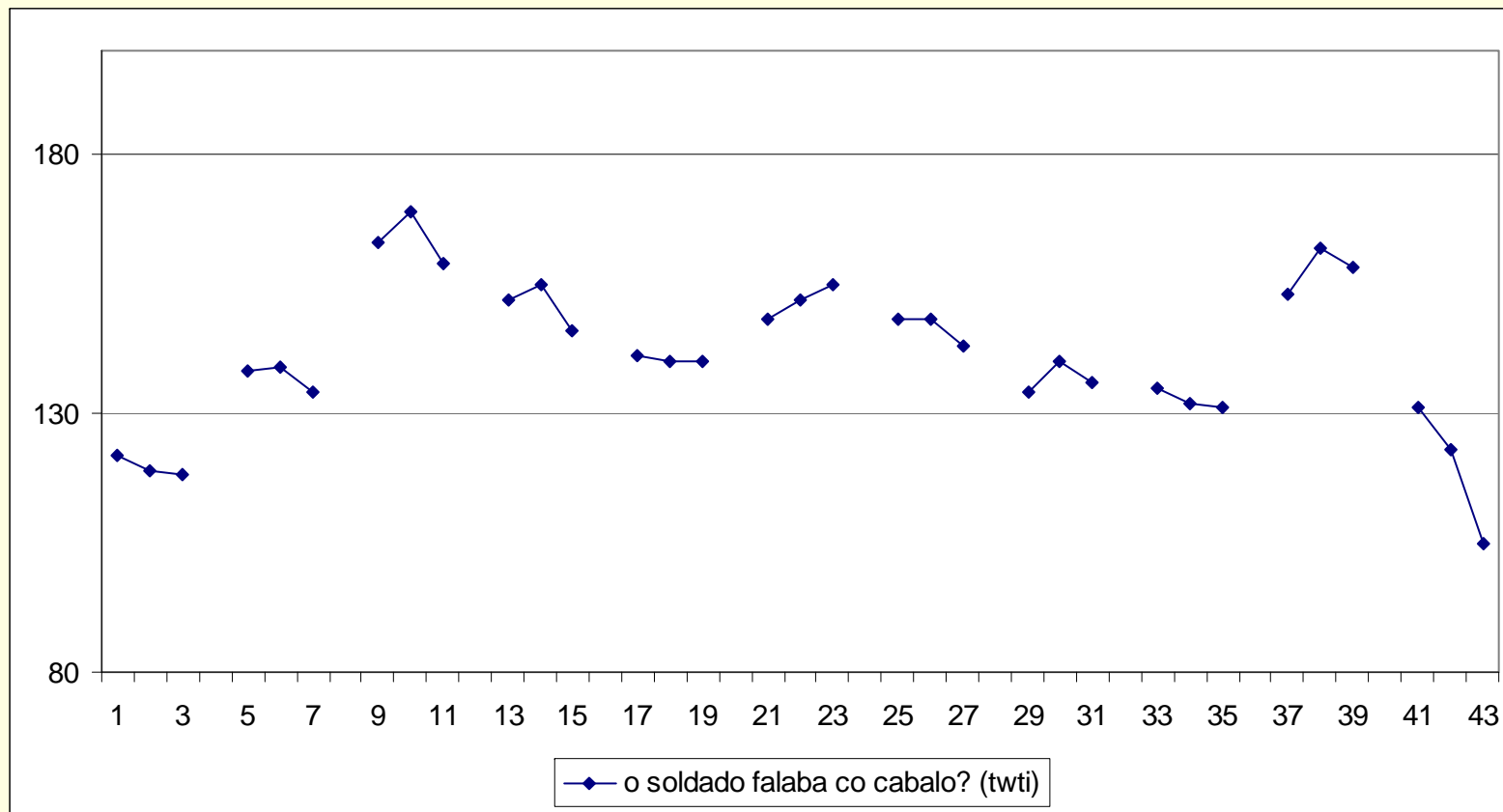
Test 2: Distancias prosódicas percibidas

- 22 estímulos
- Media de repeticións reais
- Sabían que todos eran interrogativos
- Pregunta: Valora o estímulo como propio da túa zona (moi próximo ou moi afastado)
- Escala de 0 a 5
- Catro lugares distintos: Lalín, O Grove, Camelle e A Mezquita

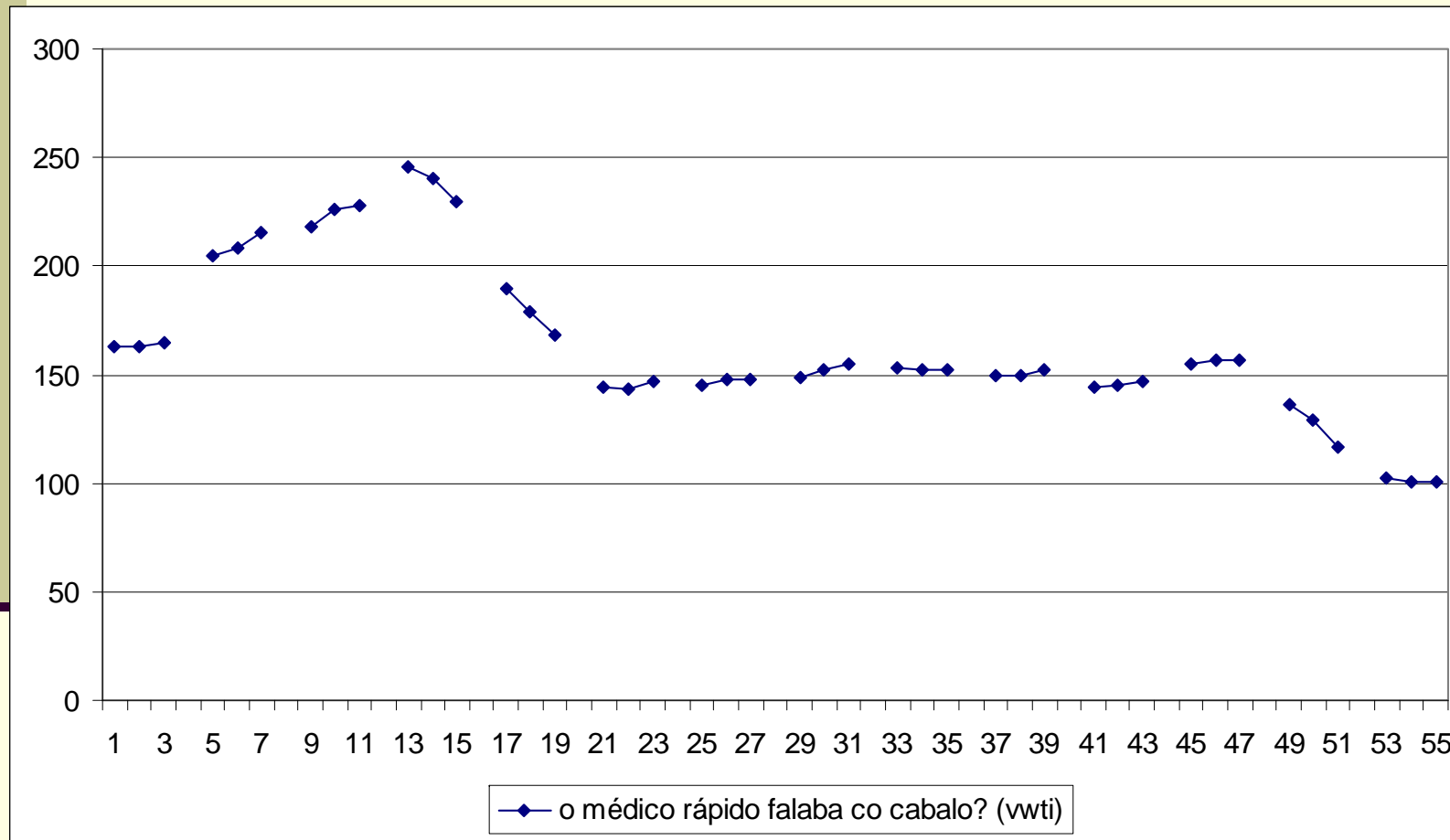
Exemplo A Mezquita



Exemplo O Grove



Exemplo Camelle



Conclusións

- Validación perceptiva dos datos:
 - Os xuíces identifican correctamente as interrogativas do falante
 - Identifícano, fronte a outros, como máis próximo á súa fala
- Efecto da pendente:
 - Non é unha variante do patrón común, é consecuencia dunha implementación fonética

Conclusións

- Distancia prosódica
 - Os xuíces conseguen agrupar realizacións dunha mesma variedade e valoralas de maneira semellante
 - Consideran máis afastada a variedade en que o acento nuclear é distinto (circunflexo)